

# PARTNER R522-R523

## MED BEDRE KJEDESPERRE \*

Partners kastbeskyttelse har en innebygget brems. Det kreves ikke noe kontinuerlig trykk på bøylen for å stoppe kjedet, og for å utløse bremsen er kun 5 kg den kraft som behøves. Kjedesperrens bøyle påvirker en fjær som i sin tur påvirker et bremsebånd. Ved dette oppnås maksimal innbremsing.

Risikoen for at det roterende kjedet skal treffe hoggeren er derved redusert til et minimum. Med kjedesperren utløst, kan sagen transporteres med motoren i gang uten risiko.

### Kjede av sikkerhetstype

Ved kvisting utsettes hoggeren spesielt for ulykkesrisiko, der ufrivillige kast på sagen hører til den alvorligste. Partner sikkerhetskjede reduserer denne risiko vesentlig.

### Varmstartregulering

For å lette start av varm motor i særlig varmt vær, er R522 og R523 utstyrt med en varmstartanordning som fungerer ved halv choke.

### Vedlikeholdsfrie lager

Automatisk smøring av clutchlageret er en patentert og utprøvet konstruksjonsdetalj.

### Lavt støynivå

Støy er trettende. Derfor er det viktig med god lydtemper. PARTNER R522 og R523 har en stor og effektiv lydtemper.

### Beskytter mot oljesøl

R522 og R523 har en beskytter som hindrer at olje fra drivhjulene kastes opp på lydtemperen.

### Nytt kjølesystem

Øket luftstrømhastighet reduserer nedsmussing.

### Tennpluggbeskytter

En ny type tennpluggbeskytter øker driftssikkerheten.

### Avvibrerte håndtak

Partner R522 og R523 har en enda mer effektiv avvibrering enn tidligere modeller. Og selvsagt oppfylles de strenge krav som de svenske myndigheter stiller til avvibrering. Ved konstruksjon av avvibreringssystemet er det tatt hensyn til følgende faktorer: **Best mulig avvibrering, best mulig stabilitet, innebygget bruddsikkerhet.**

### Riktig plassert stoppbryter

På konsollet ved bakre håndtak sitter stoppbryteren og choken. Disse kan betjenes med høyre hånds tommelfinger, uten at grepet om håndtakene behøver å endres.

### Sperre mot ufrivillig gasspådrag

Slipper man sagen med høyrehånden, frigjøres en sperretangent. Gasshendelen virker ikke uten at sperretangenten er nedtrykket.



### Beskyttelse for høyrehånden

For å unngå skader på høyrehånden ved eventuelt kjedebrudd, har Partner R522 og R523 et spesielt skjold på bakre håndtak pluss en separat kjedefanger.

### Oppvarmede håndtak

Avvibreringen fyller to hovedfunksjoner: Det gjør arbeidet mindre trettende og det reduserer risikoen for TVD-skader (hvite fingre). Men for den som allerede har en TVD-skade finnes ingen annen hjelp enn å forhindre nedkjøling av hendene. Her tilbyr Partner som første og eneste sagprodusent, en hjelp som består i oppvarmede håndtak som standard.



# PARTNER

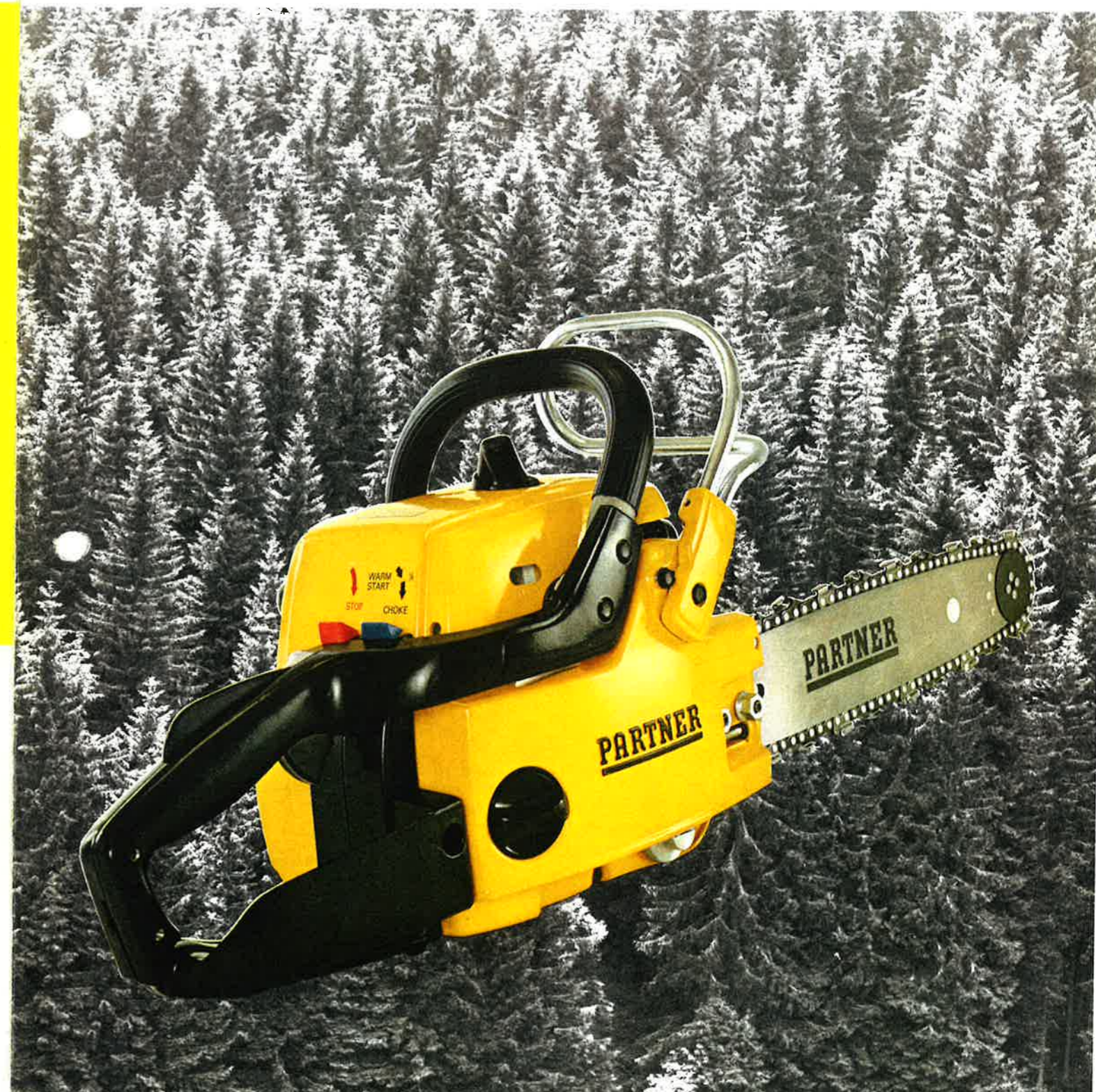
## R522-R523

### Tekniske data R522

<b>Motor</b>	ensylindret 2-takts, luftkjølt	
	slagvolum	55 cm <sup>3</sup>
	effekt ved 8500 omdr./min.	2,5 kW (3,4 hk)
<b>Bensin</b>	oljeinnblanding, totaktolje	4 %
	PARTNER-olje	2 %
	tankvolum	0,76 liter
	full tank varer ved normalt arbeide	ca. 60 min.
<b>EI-system</b>	type	Tyristor
	tennplugg, fabrikkat	Bosch WKA 225 T 38
	elektrodeavstand	0,5 mm
<b>Oljepumpe</b>	helautomatisk, regulerbar mellom	5 - 15 cm <sup>3</sup> /min.
<b>Kjedeolje</b>	type	Spesial kjedeolje
	tankvolum	0,35 liter
	full tank varer ved normalt arbeide	ca. 60 min.
<b>Sagkjede</b>	deling	3/8"
	drivlænkeykkelse	1,5 mm
	hastighet ved 8500 omdr./min.	18,5 m/sek.
<b>Sverd</b>	lengde	alt. 13", 15", 18"
<b>Støy</b>	tomgang	84 dB
	kapping	104 dB
<b>Vekt</b>	med sverd og kjede	7,7 kg

### R523

For deg som ønsker en ennå sterkere motorsag finnes PARTNER R523 med 65 cm<sup>3</sup> motor som gir 2,9 kW (4 hk). Forøvrig har denne modell de samme data som R522.



FAK, 431 20 MÖLNDAL 1, SVERIGE, TEL. 031-87 07 00

**PARTNER**  
MOTOR A/S

Trondheimsvn. 26, Oslo 5  
Telegramadresse: Partner  
Tlf. 37 39 16 - 37 11 68

FORHANDLER: